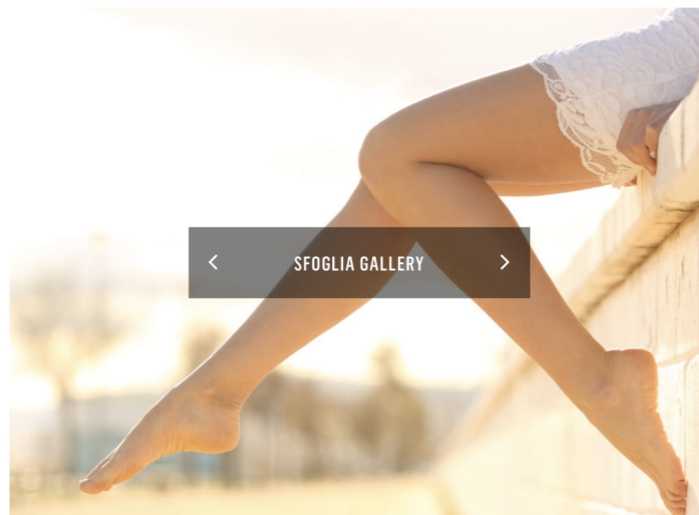




BEAUTY - VISO E CORPO

## Dalla depilazione brasiliana alla ceretta con lo zucchero: i metodi per ogni esigenza

05 OTTOBRE 2019  
di ELEONORA NEGRI



Dalla brasilian wax per la pelle più sensibile, al filo arabo per le piccole zone alla cera a freddo per chi ha problemi di circolazione. Tutte le dritte per non sbagliare l'appuntamento con la ceretta

<https://www.vanityfair.it/beauty/viso-e-corpo/2019/10/15/depilazione-brasiliana-ceretta-con-lo-zucchero-in-gravidanza>



VF

14

### Come scegliere la ceretta giusta

PLW IFL™ - Incoherent Fast Light - è la rivoluzionaria tecnologia che sfrutta le potenzialità della sorgente con emissione variabile, non collimata. Grazie alle straordinarie caratteristiche della nuova sorgente (tecnologia proprietaria Novavision) è possibile calibrare il fascio di luce per concentrare l'emissione di energia su lunghezze d'onda specifiche, in base al trattamento da effettuare. Tali frequenze permettono all'energia di raggiungere in modo efficace e preciso il cromoforo target, evitando inutili dispersioni e migliorando il risultato finale. La velocità di emissione della sorgente luminosa consente di trattare fino a 21 cm<sup>2</sup> di tessuto al secondo. Tutto questo rende PLW IFL™ la tecnologia necessaria per chi vuole eseguire trattamenti di fotoepilazione permanente in modo efficace, veloce e indolore. Questo trattamento è efficace anche su fototipi scuri e abbronzati.  
[www.novaestetyc.it](http://www.novaestetyc.it)



<https://www.vanityfair.it/beauty/viso-e-corpo/2019/10/15/depilazione-brasiliana-ceretta-con-lo-zucchero-in-gravidanza>