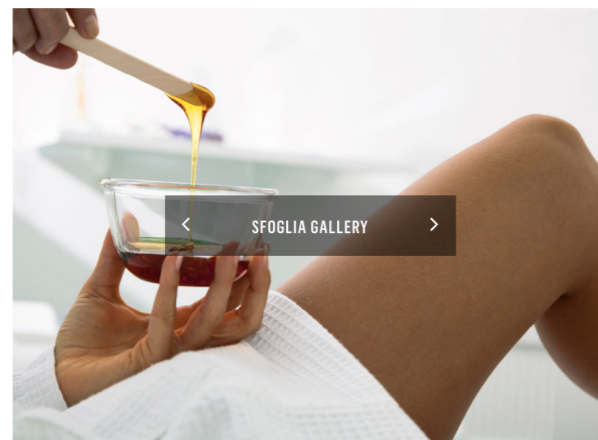




BEAUTY - VISO E CORPO

Ceretta: tutto quello che non ti dicono mai

18 LUGLIO 2019
di REDAZIONE BEAUTY



Lunghezza dei peli? Scrub preparatorio? Anestetico sì o no? Ecco le risposte alle domande più frequenti sull'epilazione con la ceretta

A proposito di **ceretta** si è detto molto, ma ci sono ancora alcune nicchie

<https://www.vanityfair.it/beauty/viso-e-corpo/2019/07/18/ceretta-come-togliere-residuicola-fare-prima-scrub-lunghezza-peli-crema-anestetica>



VF

14

Tutti i metodi di depilazione

PLW IFL™ - Incoherent Fast Light - è la rivoluzionaria tecnologia che sfrutta le potenzialità della sorgente con emissione variabile, non collimata. Grazie alle straordinarie caratteristiche della nuova sorgente (tecnologia proprietaria Novavision) è possibile calibrare il fascio di luce per concentrare l'emissione di energia su lunghezze d'onda specifiche, in base al trattamento da effettuare. Tali frequenze permettono all'energia di raggiungere in modo efficace e preciso il cromoforo target, evitando inutili dispersioni e migliorando il risultato finale. La velocità di emissione della sorgente luminosa consente di trattare fino a 21 cm² di tessuto al secondo. Tutto questo rende PLW IFL™ la tecnologia necessaria per chi vuole eseguire trattamenti di fotodepilazione permanente in modo efficace, veloce e indolore. Questo trattamento è efficace anche su fototipi scuri e abbronzati.
www.novaestetyc.it



<https://www.vanityfair.it/beauty/viso-e-corpo/2019/07/18/ceretta-come-togliere-residuicola-fare-prima-scrub-lunghezza-peli-crema-anestetica>