



# JET-SHAPE™

# JET-SHAPE™



# JET-SHAPE™

LA NATURA AL SERVIZIO DELLA TUA BELLEZZA

JET-SHAPE™ è un'apparecchiatura progettata da NOVAVISION GROUP per il trattamento confortevole degli inestetismi di **viso** e **corpo**. La sua azione **TOTALMENTE NATURALE** permette di ottenere risultati ottimali nelle zone trattate.

JET-SHAPE™, grazie alla tecnologia JVS™, unisce al suo interno 2 funzioni operative da utilizzare in sinergia o singolarmente a seconda dell'inestetismo che si vuole trattare:

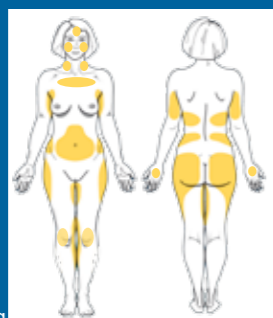
- VACUUM
- SPRAY (veicolazione di principi attivi dedicati).

**PLUS:**

- Trattamenti DONNA - UOMO
- TUTTI i TIPI di PELLE
- TUTTI i FOTOTIPI
- 365 giorni all'anno
- "Croma vela" 

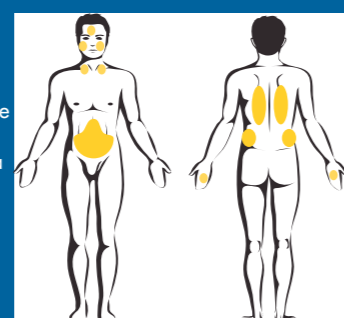
AREE TRATTAMENTO DONNA:

- viso
- collo
- décolleté
- braccia
- mani
- seno
- addome
- fianchi
- schiena
- glutei
- cosce
- ginocchia



AREE TRATTAMENTO UOMO:

- viso
- collo
- mani
- addome
- fianchi
- schiena



JVS™  
JET VACUUM SYSTEM

CARATTERISTICHE TECNICHE

DESCRIZIONE	CARATTERISTICHE
ALIMENTAZIONE	220 - 240 Vac 50Hz 500VA
TECNOLOGIA	JVS™ (JET VACUUM SYSTEM) proprietaria di Novavision Group

FUNZIONI	Vacuum, Spray
PARAMETRI IMPOSTABILI	<ul style="list-style-type: none"> <li>• Potenza depressione / pressione</li> <li>• Durata azione / durata pausa</li> </ul>
DIMENSIONI	L 45 x H 107 (185 con supporto tubo) x P 43 cm
PESO	31 Kg

Le caratteristiche tecniche possono subire cambiamenti o variazioni

MADE IN ITALY

JET-SHAPE™ è consigliato per tutti gli inestetismi del viso dove c'è la necessità di **rassodare** i tessuti, **ossigenarli** e **rivitalizzarli**. Per arricchire l'azione di défibrage esercitata dal **Vacuum** attraverso i 5 manipoli viso dedicati, **JET-SHAPE™** dispone anche della modalità **SPRAY** per la veicolazione, attraverso flussi d'aria, di attivi dedicati.

**EFFETTO PELLE RIVITALIZZATA:**

- EFFETTO LIFTING
- OSSIGENAZIONE
- DEFIBRAGE
- DRENAGGIO
- ILLUMINANTE
- RIVITALIZZAZIONE

**SPRAY**

La modalità **SPRAY** produce un flusso controllato d'aria che permette di veicolare direttamente sulla pelle principi attivi dedicati, facendoli penetrare in maniera particolarmente efficace.



Manipolo VISIO



Terminali VISIO



Erogatore SPRAY

TRATTAMENTO VISO

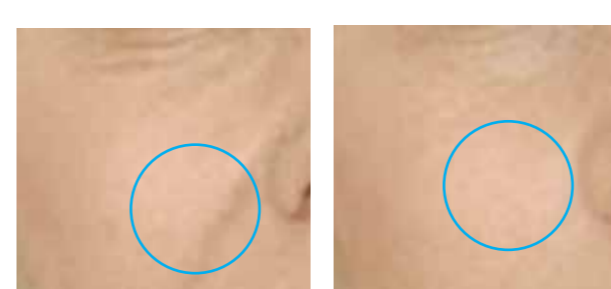
INestetismo	RUGHE PERIOCCULARI
NR. SEDUTE	RISULTATO DOPO 6 SEDUTE



PRIMA DOPO

TRATTAMENTO VISO

INestetismo	RUGHE NASOGENIENE
NR. SEDUTE	RISULTATO DOPO 3 SEDUTE



PRIMA DOPO

TRATTAMENTO CORPO

INestetismo	LASSITÀ ADDOME
NR. SEDUTE	RISULTATO DOPO 4 SEDUTE



PRIMA DOPO

TRATTAMENTO CORPO

INestetismo	"CULOTTES DE CHEVAL"
NR. SEDUTE	RISULTATO DOPO 7 SEDUTE



PRIMA DOPO

\*inestetismi da

La funzione **Vacuum** di **JET-SHAPE™** si basa sul principio del **massaggio endodermico**. L'azione degli specifici manipoli in dotazione - a rulli ed a sfere - permette di realizzare una ginnastica tissutale in grado di **rassodare**, **rimodellare**, **tonificare**, **drenare** e **vascolarizzare** l'area di trattamento nel pieno rispetto del **derma** e dei **capillari**. Il processo d'azione è controllato elettronicamente da un sofisticato sistema di flussi d'aria a pressione negativa gestito dalla tecnologia **JVS™** a bordo dell'apparecchiatura.

**EFFETTO BODY SCULPTURE:**

- RASSODAMENTO
- RIMODELLAMENTO
- ADIPOSITÀ
- CELLULITE\*
- DRENAGGIO
- TONIFICAZIONE
- DEFIBRAGE
- SMAGLIATURE\*
- VASCOLARIZZAZIONE
- OSSIGENAZIONE



Manipolo CORPO a SFERE



Manipolo CORPO a RULLI